

P ZERO™ VELO

PIRELLI が F1 やスーパーバイクなど最高峰のモータースポーツで培ってきた、レース用タイヤのノウハウをロードバイク用クリンチャータイヤにも応用、高い安全性、最高のパフォーマンスを持つレーシングタイヤを日本のサイクリストの皆様にお届けします。

PIRELLI のレーシング・クリンチャータイヤ・ラインナップは、PIRELLI のハイエンドタイヤ「P ZERO™」をモデル名とし、最適な性能バランスを持つスタンダードモデル「P ZERO™ VELO」、オールラウンド・コールド & ウェットコンディションの「P ZERO™ VELO 4S」、そして軽さが求められるタイムトライアルやヒルクライムに特化した軽量タイヤ「P ZERO™ VELO TT」の 3 モデルとなります。

P ZERO™ VELO

SMARTNET
SILICA™

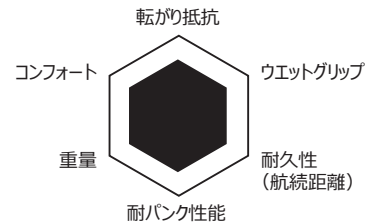


最高峰のレース経験で積み重ねられた専門知識：

P ZERO™ VELO (P ゼロヴェロ) はロードバイク用クリンチャータイヤのパフォーマンスに新しい基準を与えます。

Pirelli の開発した Pirelli SmartNET Silica™ は、ドライコンディションとウェットコンディションの両方で優れたグリップ性を発揮するほか、比類のない耐パンク性能と航続距離を実現します。

P ZERO™ VELO は、最適な性能バランスを持つレーシングタイヤです。



サイズ：700x23C、25C、28C

重量：195g/23C、210g/25C、230g/28C

税抜小売価格：¥6,900-(23,25C) ¥7,300-(28C)

P ZERO™ VELO 4S

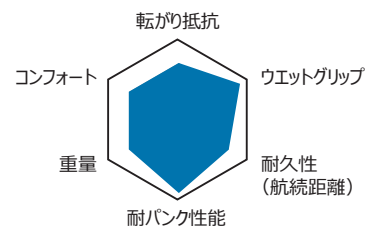
SMARTNET
SILICA™



P ZERO™ VELO 4S (P ゼロヴェロ 4S) はウェットコンディションでのグリップ性能と耐パンク性能が強化されています。

このクリンチャータイヤは、優れた乗り心地を実現し、ユニークなトレッドデザインは、P ZERO™ VELO よりもスムーズに、路面の水を受け流すようデザインされています。

P ZERO™ VELO 4S は、オールコンディション対応で耐久性の高いオールラウンドタイヤです。



サイズ：700x23C、25C、28C

重量：205g/23C、220g/25C、250g/28C

税抜小売価格：¥7,700-(23,25C) ¥8,000-(28C)

P ZERO™ VELO TT

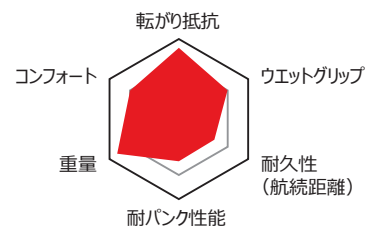
SMARTNET
SILICA™



P ZERO™ VELO TT (P ゼロヴェロ TT) は、息を飲むようなスピードを実現するために設計された TT 用タイヤ。

スリック形状による低い転がり抵抗と 23C のタイヤサイズから与えられるエアロダイナミクス性能、Pirelli SmartNET Silica™ により荒れた路面でもグリップとともに高いコントロール性能を持つタイムトライアル用クリンチャータイヤです。

P ZERO™ VELO TT は、軽量で低い転がり抵抗のタイムトライアル・ヒルクライムに適した TT タイヤです。



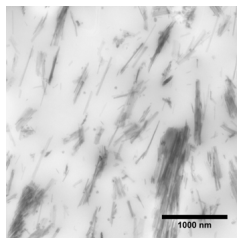
サイズ：700x23C

重量：165g/23C

税抜小売価格：¥6,900-

SMARTNET SILICA™

SmartNET Silica™ (スマートネットシリカ) は、高いグリップ力と転がり抵抗の減少やタイヤ寿命という相反する目的を実現するために、ナノレベルで素材の配合をコントロールして開発したピレリ独自のシリカ配合コンパウンド。

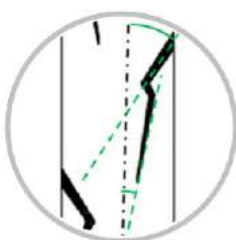
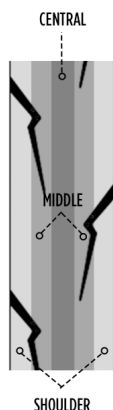


特性	相反特性 (トレードオフ)		解決策
転がり抵抗	ウェットグリップ		SmartNET Silica™
ウェットグリップ	タイヤ寿命	耐パンク性	
耐パンク性	転がり抵抗		
タイヤ寿命	ウェットグリップ		



FUNCTIONAL GROOVE DESIGN

FGD : Functional Groove Design (機能的グループデザイン) テクノロジーによってデザインされシーランド比 (トレッド面に対するグループ面積の割合) も最適化、レーシングスリックタイヤに近いパフォーマンスと、ウェット路面におけるコントロール性能を提供しています。



- ①センターエリアは、グループ (溝) のないスリック状になっており、最大のグリップ力と転がりを実現。
- ②中間エリアは、緩やかなコーナーに対応するセンターからショルダーに伸びるグループ (溝) になっている
- ③ショルダー部分は、ハードなコーナリング時でも最大のグリップ力を発揮するようにデザインされ、接地面積は直進時と比較して 20% 増加、センターからショルダーにかけて横断するグループ (溝) は、タイヤに絡みついた水を素早く流し去り、ウェット・コーナーを通じて最大のグリップを発揮できるようデザインされています。また、グループ (溝) の形状と深さはタイヤ寿命まで安定した性能を発揮するよう最適化されています。



ストレートライディング



100%
接地面積
765mm²

コーナリング



+ 20%
接地面積増加



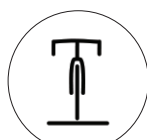
IDEAL CONTOUR SHAPING

P ZERO™ VELO のプロファイルは、世界レベルのモーターサイクルレースでの経験からフィードバックされ、なかでも路面との接触部分におけるマシンのパワーの伝達能力を最適化させた経験を流用して開発されています。

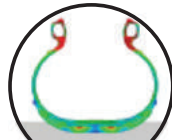
接地面積は可能な限り最大化され、同時にバイクがどんなリーン角で走っていてもタイヤが路面にそのパワーを余すことなく伝達することができるように、ICS : Ideal Contour Shaping (理想的な外形曲線) テクノロジーという、ピレリ独自の接地面を最適化しグリップ力を最大化するためのタイヤデザイン技術を用いて開発されました。これらの最新技術により、P ZERO™ VELO のプロファイルはコーナリング中には確実に支え、コーナーからの脱出時には全面的信頼をもって加速させることが可能になっているのです。



プログレッシブ
コントロールデザイン



ストレートライディング



コーナリング

